

국가민방위재난안전교육원 6월중 민방위교육과정 안내

1. 민방위 6월 운영 교육과정 (4과정, 6개기)

○ 교육운영 : 이석우 / 041-560-0077

구 분	과정명	교육일정	교육내용	합숙여부
		계획인원 / 대상		
공무원	2기 민방위업무역량강화 과정	6. 18(화) ~ 21(금) / 4일 30명 / 중앙부처·지자체 7급이하 공무원 및 유관기관 담당자	19년 민방위 정책방향, 민방위훈련 이해, 민방위 시설·장비물자 및 화생방, 민방위 편성 및 교육, 안전체험교육, 현장학습, 서울행정시스템소개 등	비 합숙
공무원	6기 서울행정시스템과정	6. 27(목) ~ 28(금) / 2일 30명 / 시도,시군구, 읍면동 실무자	통일한국의 중요성, 민방위 편성 및 교육, 서울행정시스템 전산실습	비 합숙
민간인	2기 여성민방위대장과정	6. 4(화) ~ 5(수) / 2일 40명 / 여성 통·리 민방위대장	민방위대장의 임무와 역할, 안전체험, 민방위 훈련, 민방위 시설·장비 물자 및 화생방	합숙 (비용 무료, 3인 1실)
민간인	3기 여성민방위대장과정	6. 11(화) ~ 12(수) / 2일 40명 / 여성 통·리 민방위대장	민방위대장의 임무와 역할, 안전체험, 민방위 훈련, 민방위 시설·장비 물자 및 화생방	합숙 (비용 무료, 3인 1실)
민간인	4기 여성민방위대장과정	6. 13(목) ~ 14(금) / 2일 40명 / 여성 통·리 민방위대장	민방위대장의 임무와 역할, 안전체험, 민방위 훈련, 민방위 시설·장비 물자 및 화생방	합숙 (비용 무료, 3인 1실)
민간인	1기 직장민방위대장과정	6. 25(화) ~ 26(수) / 2일 30명 / 직장민방위대 간부 및 담당자	19년도 민방위정책방향, 민방위 시설·장비 물자 및 화생방, 직장 민방위대 운영관리, 재난발생시 민방위 임무와 역할 등	합숙 (비용 무료, 3인 1실)

2. 민방위 6월 교육과정 교육생 부담경비

구 분	과 정 명	교육훈련 소요경비		
		합 계	현장학습비	식 비
공무원	2기 민방위업무역량강화과정	약 5만원 소요	약 4~5만원 소요	9,000원 (4,500원×2식)
공무원	6기 서울행정시스템과정	9,000원	-	9,000원 (4,500원×2식)
민간인	2~3기 여성민방위대장과정 1기 직장민방위대장과정	9,000원	-	9,000원 (4,500원×2식)

3. 교육대상자 추천

- 각 과정 공통서식 : **2019. 5. 24(금) 까지 통보**, ※ 대상자 추천서식[붙임2]

가. 등록 및 입교행사

- 등 록(입교당일)
 - 등록시간 및 장소 : 10시 까지, 본관 1층(입구 좌측) 등록대
- 입교행사 : 교육등록 후 과정별 강의실에서 교육과정 안내
 - ※ **입교 전 국가민방위재난안전교육원 홈페이지(<http://ndti.go.kr>) 사전열람 하여 교통편 안내 등 참조**

나. 교육훈련 이수시간 (1일 7시간 기준)

- 전 과정은 전문교육과정으로 교육이수시간은 1일 7시간, 2일 10~12시간, 3일 19시간, 4일 26시간, 5일 33시간, 10일 66시간

다. 교육생 불참 및 변경통보 등

- 교육 불참 및 교체시에는 불참사유 명시, 변경명단 공문으로 통보
- 우리원 교육훈련계획 변경시에는 별도 통보
- 교육운영·학사 및 차출관리
 - 민방위비상대비교육과 : 이석우(041-560-0077), 팩스(041-560-0070)

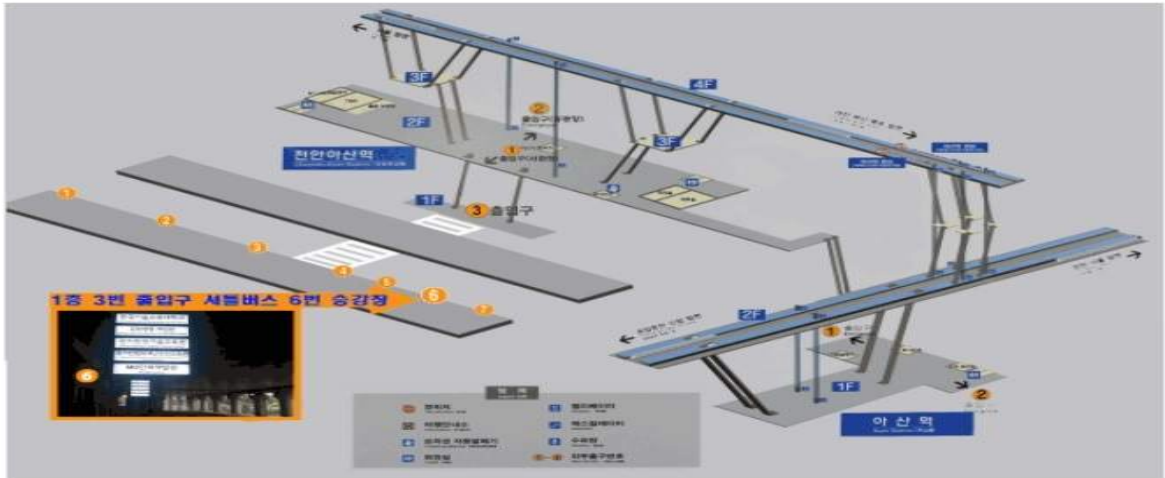
4. 교통안내

가. 국가민방위재난안전교육원 통근버스 운행 안내

- 운행구간
 - 천안아산고속철도역 ⇨ 천안역 ⇨ 고속버스터미널 ⇨ 국가민방위재난안전교육원

구 분		출발시간	승 차 장 소
1	천안아산고속철도역	09 : 25	○ KTX 1층 3번 출입구 (셔틀버스승차장 6번승강장) ※ 입교 당일 통근버스 1회 운행
2	천안역(기차 및 전철)	08 : 40 09 : 45	○ 천안역(동부광장) 맞은편 세기보청기 앞 ※ 입교 당일 통근버스 2회 운행
3	고속(시외)버스터미널	08 : 45 09 : 50	○ 천안 고속버스터미널 맞은 편 하나투어 앞 ※ 입교 당일 통근버스 회 운행

① 「천안아산역」 통근버스 승차 장소



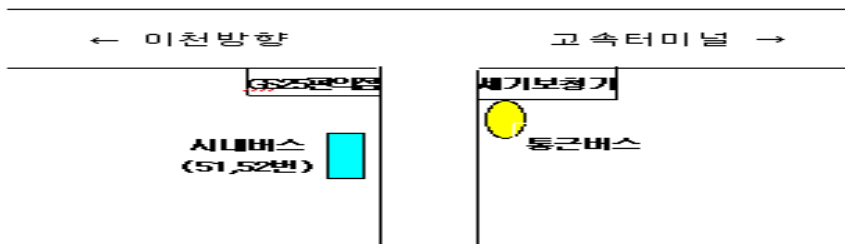
● 천안아산역(KTX) - 1층 3번 출입구 셔틀버스 6번 승강장
 ※ 천안아산역↔천안역 전철 이용 가능

- 1회 : 천안아산역(KTX) 1층 3번 출입구 버스 승강장 맨 뒤쪽(09:25)
- ※ 천안아산역↔천안역 전철 이용 가능

② 「천안역」 통근버스 승차 장소

- 천안역(동부광장출구) 맞은편 '세기보청기' 옆에서 승차
- 1회 : 출발시간 08:40분
- 2회 : 출발시간 09:45분(입교당일 한함)

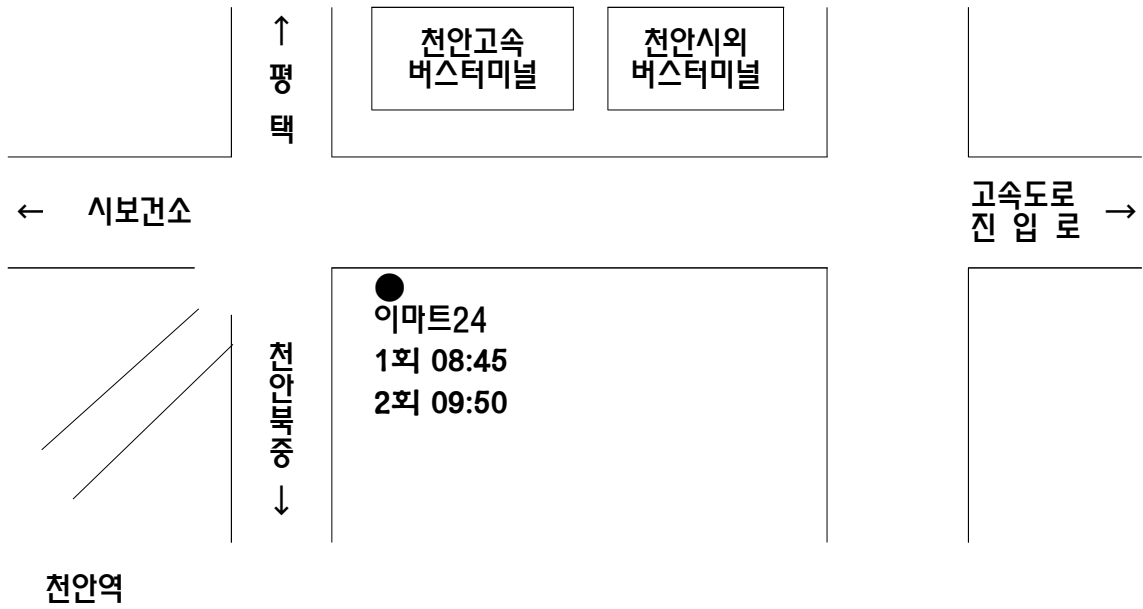
천안역광장



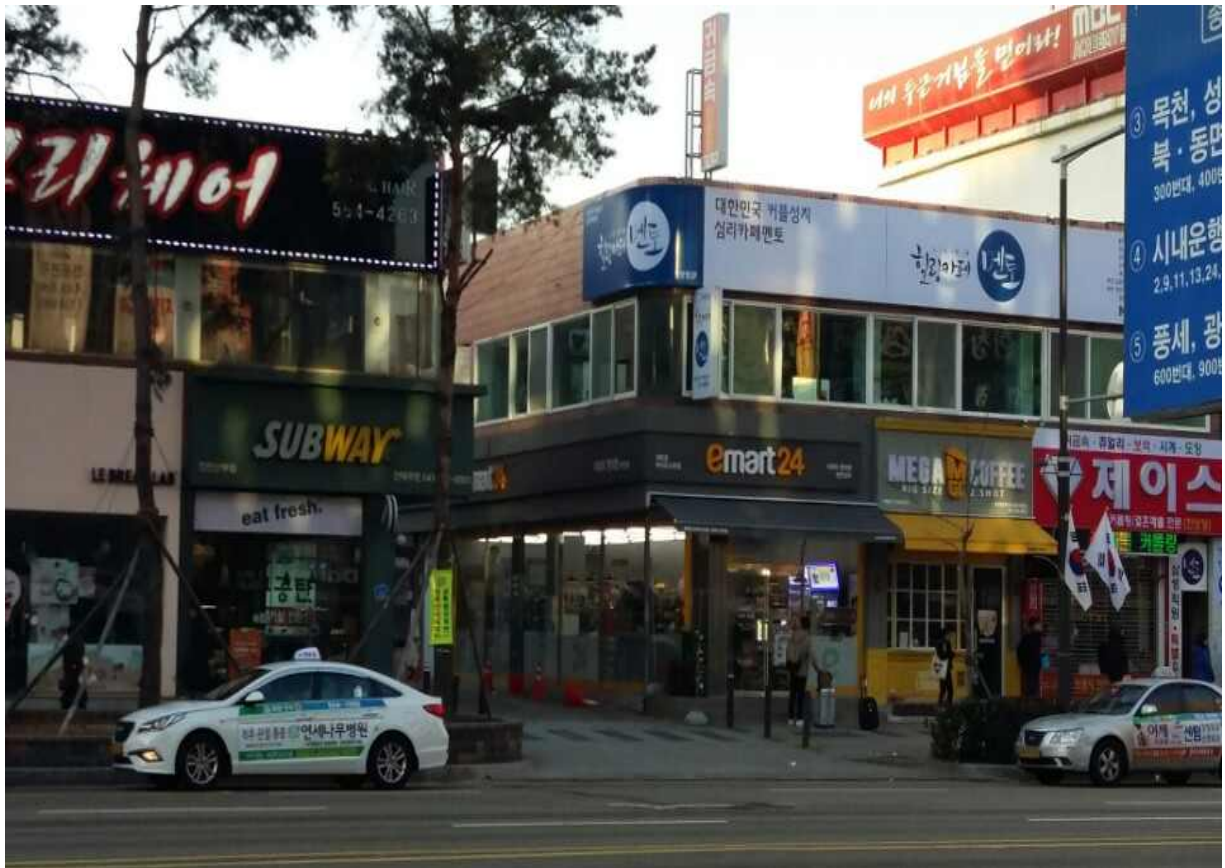
⇒ 천안역 '동부광장출구' 방면으로 나오신 후, 동부광장 맞은편 세기보청기건물 옆에서 통근버스 승차



③ 「천안고속(시외)버스터미널」 통근버스 승차 장소
 - 고속버스터미널 앞 농협중앙회 옆 '이마트24' 앞



⇒ 터미널 정문 출구 맞은편 농협 옆 이마트24 건물 앞에서 통근버스 승차



나. 일반 교통수단

시내버스(51번, 52번)

- 이용요금 : 1,400원, 20분 정도 소요
- 운행구간
 - 천안고속(시외)버스터미널 앞 ⇨ 천안역 ⇨ 국가민방위재난안전교육원 앞(종점)
 - 국가민방위재난안전교육원 앞 ⇨ 천안역 ⇨ 천안고속(시외)버스터미널 앞(종점)
- 승차장소 및 시간

구 분	교육원 오실 때 승차장소		교육원 나가실 때 승차장소	노선버스
	천안고속(시외)버스터미널 (신세계백화점 앞 버스승강장)	천안역 (천안역에서 남동구청 방면 버스승강장)	국가민방위재난안전교육원 앞	
출 발 시 간	06:20	06:25	11:50	52번
	07:10	07:15	12:40	51번
	07:50	07:55	13:30	52번
	08:50	08:55	14:20	51번
	09:40	09:45	15:10	52번
	10:30	10:35	16:00	51번
	11:20	11:25	16:50	52번
	12:10	12:15	17:40	51번
	13:00	13:05	18:40	52번

택 시

- 천안역·고속(시외)버스터미널 : 6,000원선, 15분 정도 소요
- 천안아산역(KTX역) : 20,000원선, 30분 정도 소요

국민방위재난안전교육원 찾아오시는 길

승용차 안내



- ▶ 행정안전부 국민방위재난안전교육원 : (330-140) 충남 천안시 동남구 태조산길 269
- ▶ 네비게이션에 기관명칭은 "국민방위재난안전교육원" 또는 "중앙소방학교", 주소는 충남 천안시 동남구 유량동 36번지를 입력하시면 국민방위재난안전교육원을 쉽게 찾으실 수 있습니다.
- ▶ 고속도로 이용시 천안 IC를 나오실때 오른쪽 통게이트를 통과, 10m 직진 후 바로 우회전하시면 교육원 진입 도로로 바로 연결됩니다.
(위 지도상에 카메라를 누르시면 도로 안내 동영상을 볼 수 있습니다.)